

熱油循環温度調節器 [HCM型]

高温・高精度 常用250℃
金型・熱盤・ロール等各種装置加熱用
精密成形にユーザーの立場で設計



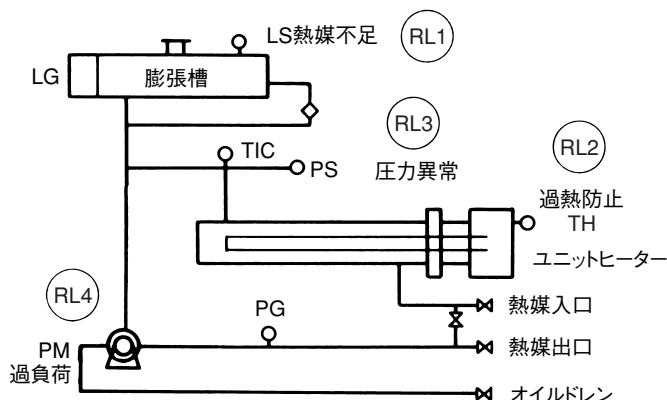
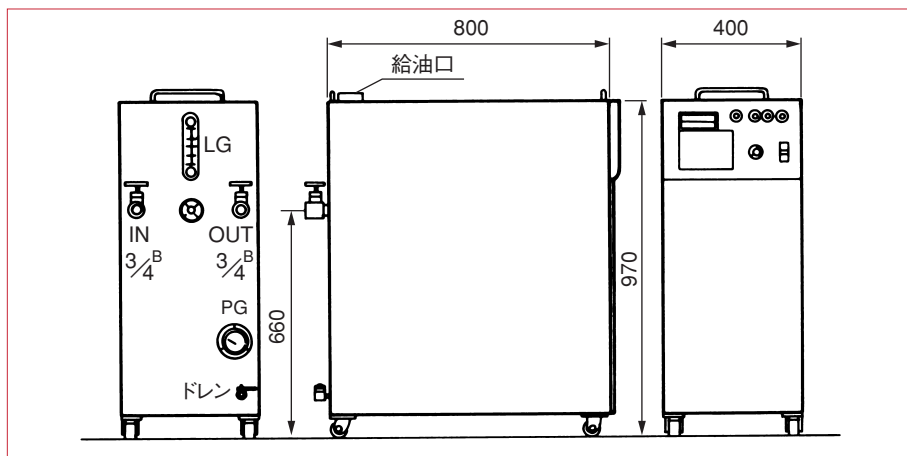
仕様表

仕様	型式	HCM-5	HCM-10	HCM-15
使用媒体		油	油	油
使用温度		250℃	250℃	250℃
ヒーター容量		5kW	10kW	15kW
冷却方式		間接(熱交換器)オプション	間接(熱交換器)オプション	間接(熱交換器)オプション
冷却能力		5000kcal/H(100℃)	5000kcal/H(100℃)	5000kcal/H(100℃)
ポンプモーター		750W	1.5kW	1.5kW
ポンプ能力	吐出量(50/60Hz)	16/22 ℓ/min	50/70 ℓ/min	50/70 ℓ/min
	吐出圧	4kg/cm ²	4kg/cm ²	4kg/cm ²
配管接続口	熱油(IN×OUT)	RC3/4×RC3/4	RC1×RC1	RC1×RC1
	冷却水(IN×OUT)	PT1/2×PT1/2	PT1/2×PT1/2	PT1/2×PT1/2
外形寸法(W×L×H)		400×800×970mm	800×1000×1200mm	800×1350×1200mm
重量		110kg	180kg	250kg
電源		200V/220V、50/60Hz、3φ	200V/220V、50/60Hz、3φ	200V/220V、50/60Hz、3φ

構造

熱媒入口より入った油はヒーターユニット内を通り、ポンプPMにより熱媒出口からユーザー側へ送られる外部の温度変化にたいして応答性の良い制御を行なっています。温度調節計はPID定数オートチューニング機能付きを搭載。SSRによるヒーターコントロールで精度の良い温度制御を行っています。

※上記仕様以外でも特注で製作いたします。
 ※仕様内容は改良のため変更する場合があります。



- [LS] レベルスイッチ
- [TIC] 温度調節計センサー
- [TH] 過熱防止サーモスタット
- [PG] 圧力計
- [LG] レベルゲージ
- [PS] 圧カスイッチ
- [PM] ポンプ
- [RL1] 熱媒不足
- [RL2] 過熱防止
- [RL3] 圧力異常
- [RL4] モーター過負荷
- は警報ランプ